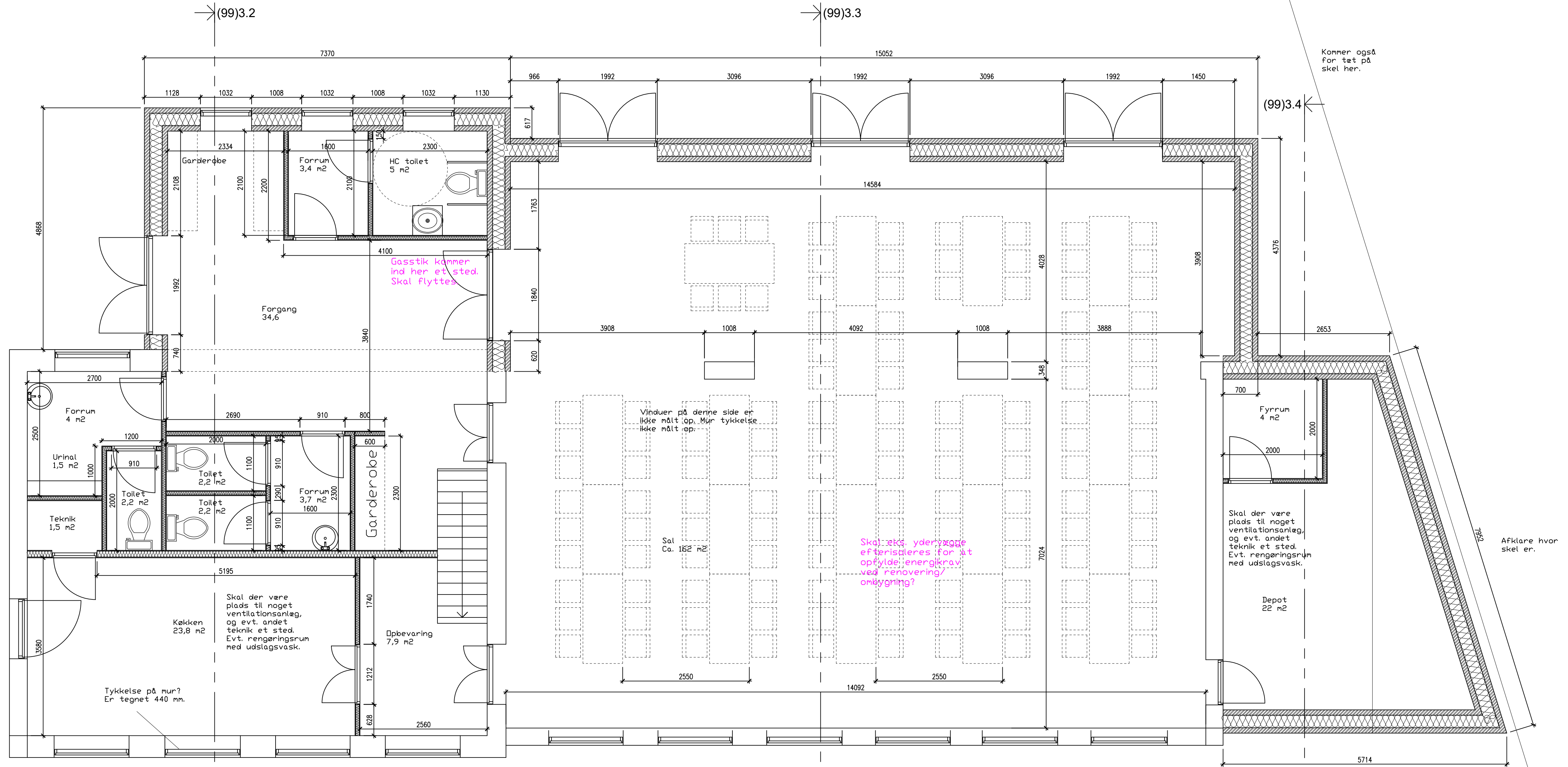



30 skifte fylder
1980 mm.

Placering +
bredde/højde
af dør?

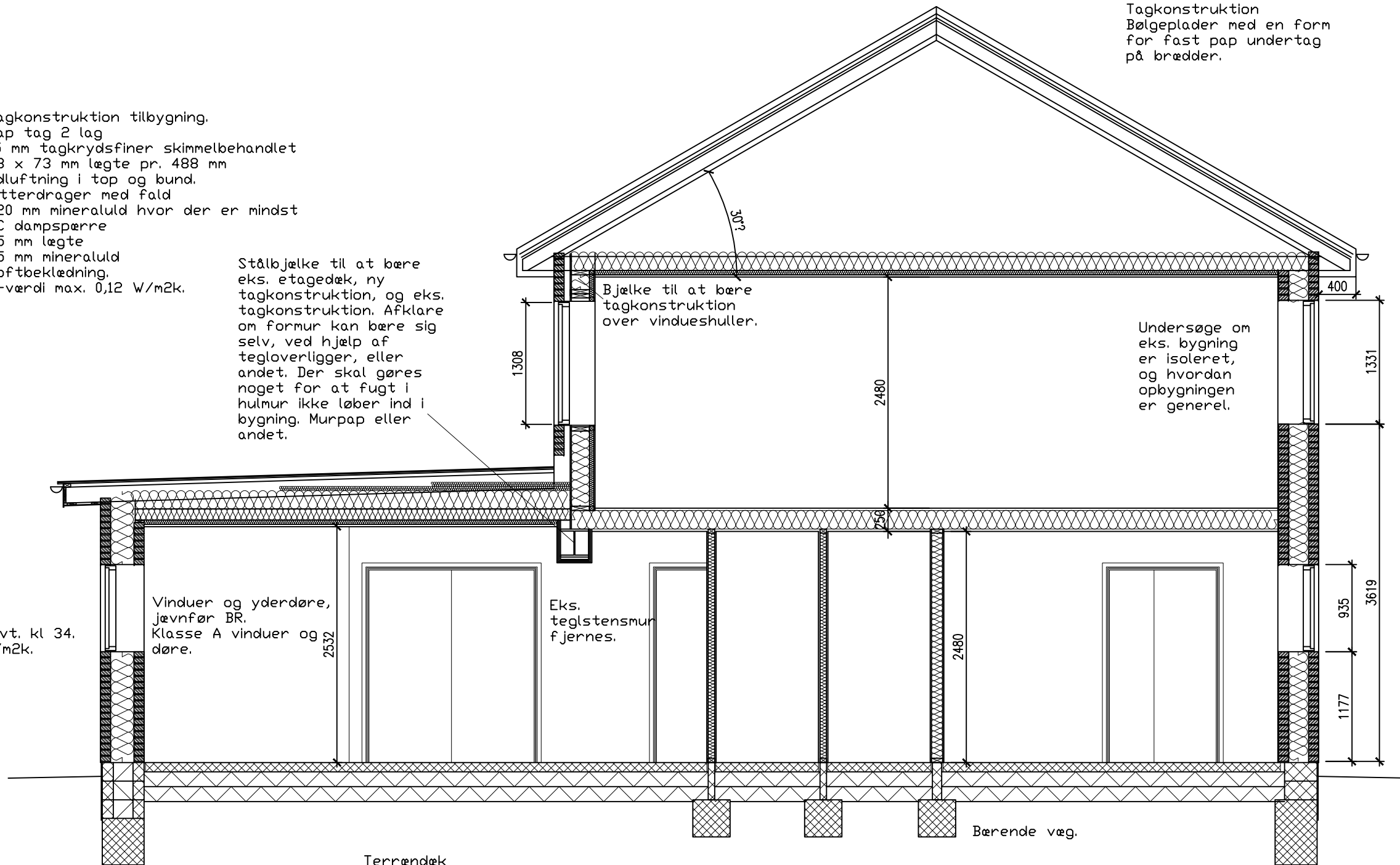


BYGGERE: Lustrup / Damhus Beboerhus Lustrupvej 26 6760 Ribe		Byggeadresse: Lustrupvej 26 6760 Ribe	
Sag: Renovering af beboerhus		TEGN. NR.: (99)3.1	Rev. A Sign:
Emne: Stueplan		SKALA: 1:50	Rev. B Sign:
		DATO: 26-5-2023	Rev. C Sign:
		SIGN: EP	Rev. D Sign:
 Tømmermestre H. Bruun & søn A/S		Ørstedvej 42, 6760 Ribe Tlf. 75421875 Fax.75411108	
Tegningerne tilhører Tømmermestre H. Bruun & Søen A/S, og må ikke bruges af andre uden vores tilladelse.			

Tagkonstruktion tilbygning.
 Pap tag 2 lag
 15 mm tagkrydsfiner skimmelbehandlet
 38 x 73 mm lægte pr. 488 mm
 Udluftning i top og bund.
 Gitterdrager med fald
 320 mm mineraluld hvor der er mindst
 PC dampspærre
 45 mm lægte
 45 mm mineraluld
 Loftbeklædning.
 u-værdi max. 0,12 W/m²k.

Stålbjælke til at bære
 eks. etagedæk, ny
 tagkonstruktion, og eks.
 tagkonstruktion. Afklare
 om formur kan bære sig
 selv, ved hjælp af
 tegloverligger, eller
 andet. Der skal gøres
 noget for at fugt i
 hulmur ikke løber ind i
 bygning. Murpap eller
 andet.

Tagkonstruktion
 Bølgeplader med en form
 for fast pap undertag
 på brædder.



Ydervæg tilbygning.
 Teglsten som eks.
 240 mm mineraluld, evt. kl 34.
 u-værdi max. 0,15 W/m²k.


Vinduer og yderdøre,
 jævnfør BR.
 Klasse A vinduer og
 døre.

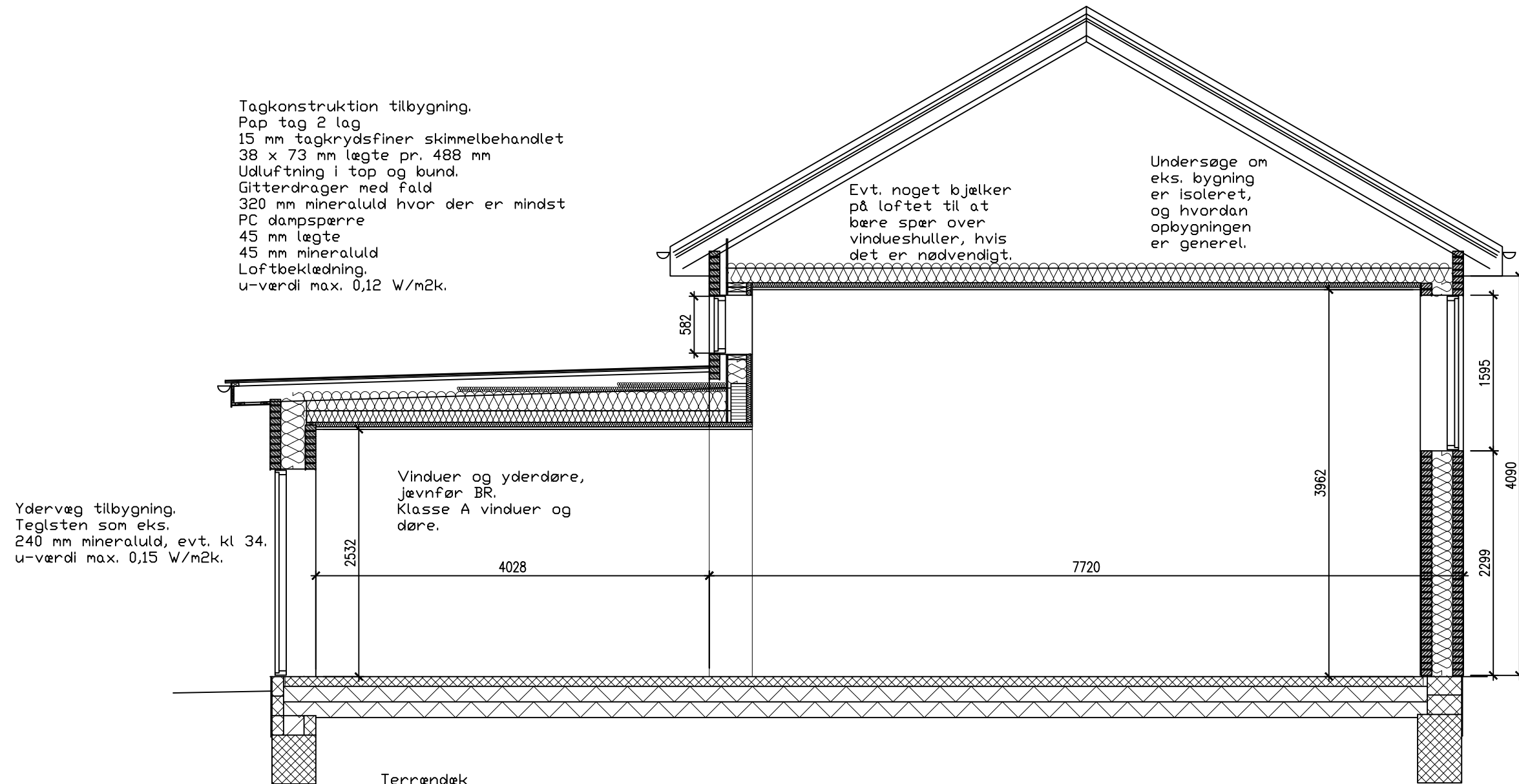
Eks.
 teglstensmur
 fjernes.


Undersøge om
 eks. bygning
 er isoleret,
 og hvordan
 opbygningen
 er generel.

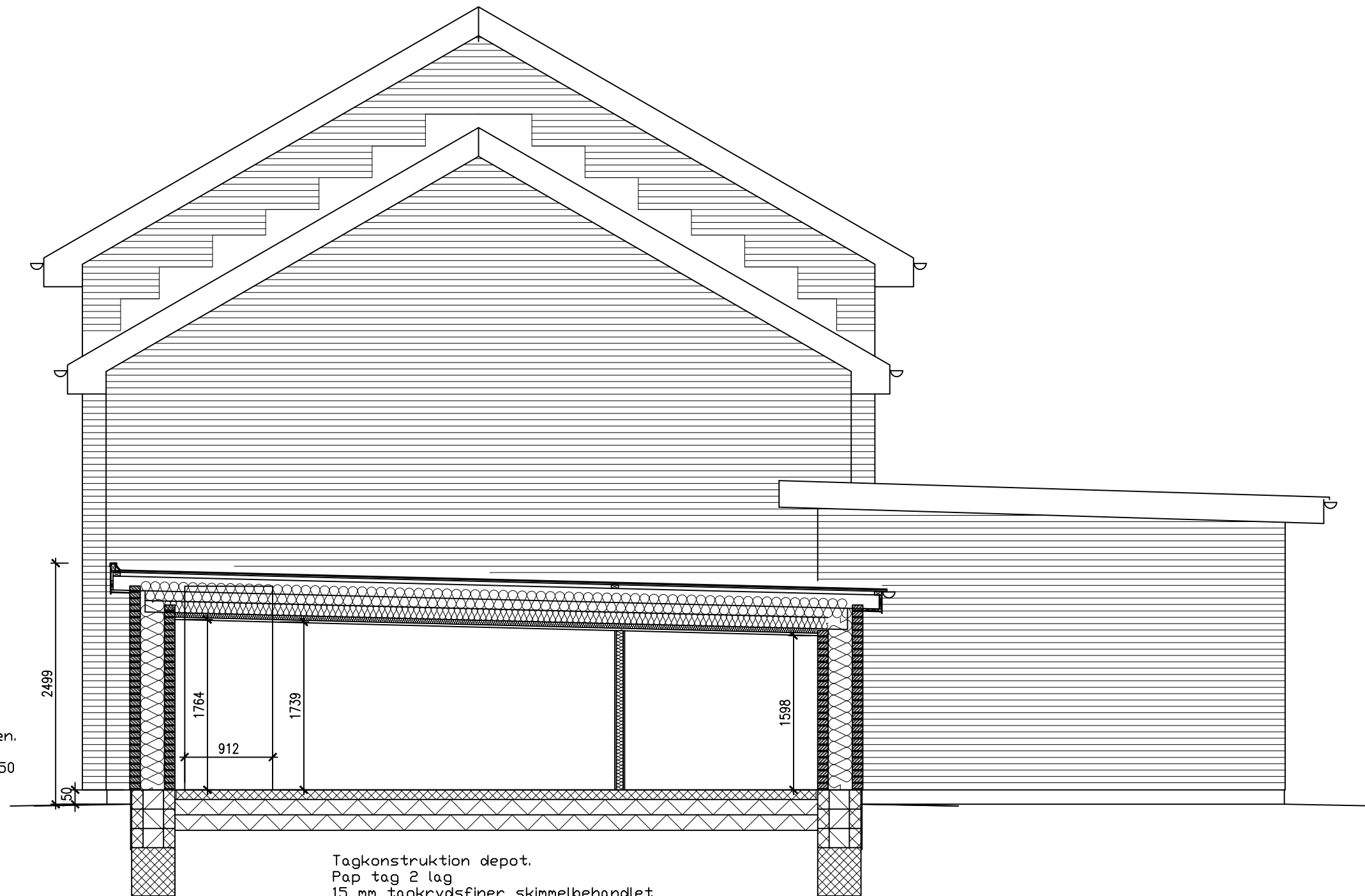
Bærende væg.

Terrændæk
 Eks. terrændæk fjernes alle steder.
 Nyt terrændæk
 Gulvbelægning. Type afklares.
 100-120 mm armeret beton
 Afklare om der ønskes gulvvarme nogle
 steder.
 Eget isolering
 Eget Komprimeret underlag
 U-værdi max. 0,10 w/m²k.

BYGHERRE: Lustrup / Damhus Beboerhus Lustrupvej 26 6760 Ribe		Byggeadresse: Lustrupvej 26 6760 Ribe	
Sag: Renovering af beboerhus		TEGN. NR.: (99)3.2	Rev: A Sign:
		SKALA: 1:50	Rev: B Sign:
Emne: Snit		DATO: 26-5-2023	Rev: C Sign:
		SIGN: EP	Rev: D Sign:
 Tømremestre H. Bruun & søn A/S		Ørstedvej 42, 6760 Ribe Tlf. 75421875 Fax.75411108	
		Tegningerne tilhører Tømremestre H. Bruun & Søn A/S, og må ikke bruges af andre uden vores tilladelse.	

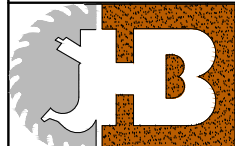


BYGHERRE: Lustrup / Damhus Beboerhus Lustrupvej 26 6760 Ribe		Byggeadresse: Lustrupvej 26 6760 Ribe	
Sag: Renovering af beboerhus	TEGN. NR.: (99)3.3	Rev: A	Sign:
	SKALA: 1:50	Rev: B	Sign:
Emne: Snit	DATO: 26-5-2023	Rev: C	Sign:
	SIGN: EP	Rev: D	Sign:
 Tømremestre H. Bruun & søn A/S		Ørstedvej 42, 6760 Ribe Tlf. 75421875 Fax.75411108	
Tegningerne tilhører Tømremestre H. Bruun & Søn A/S, og må ikke bruges af andre uden vores tilladelse.			

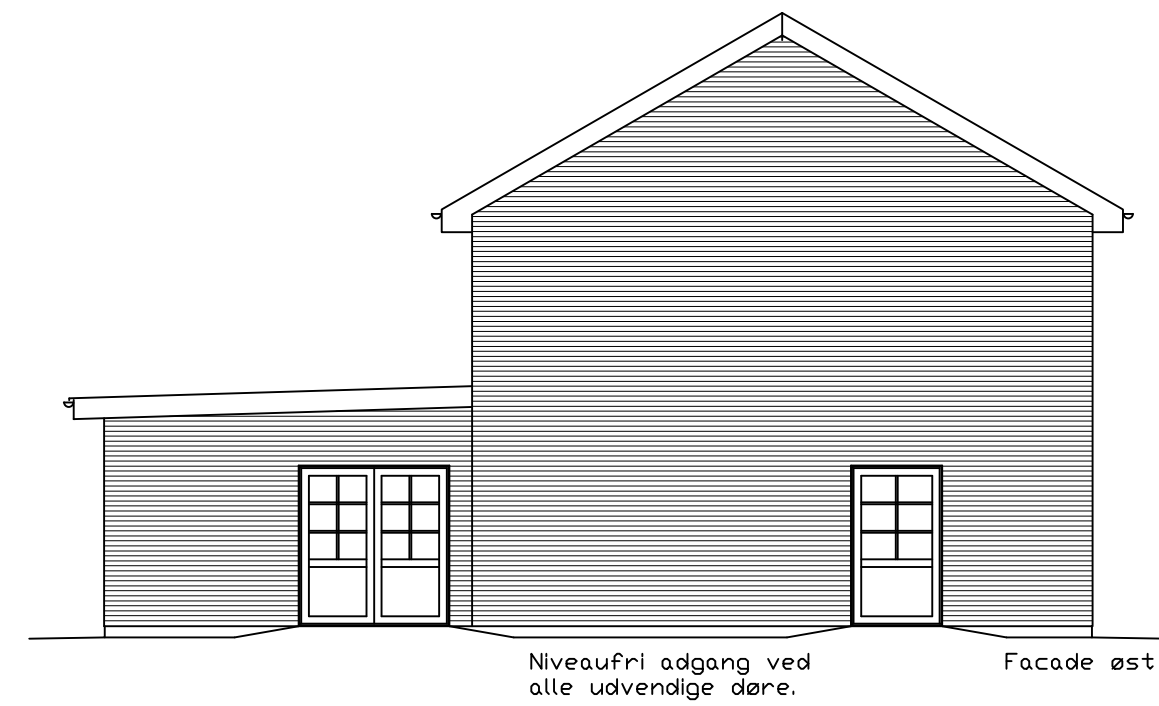
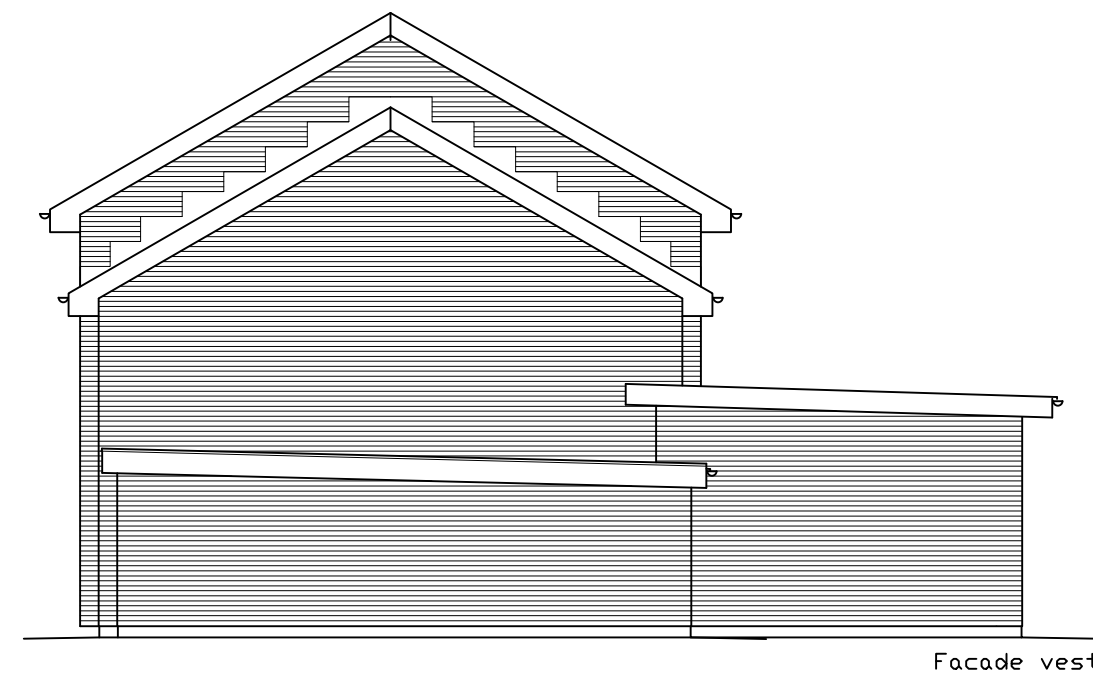
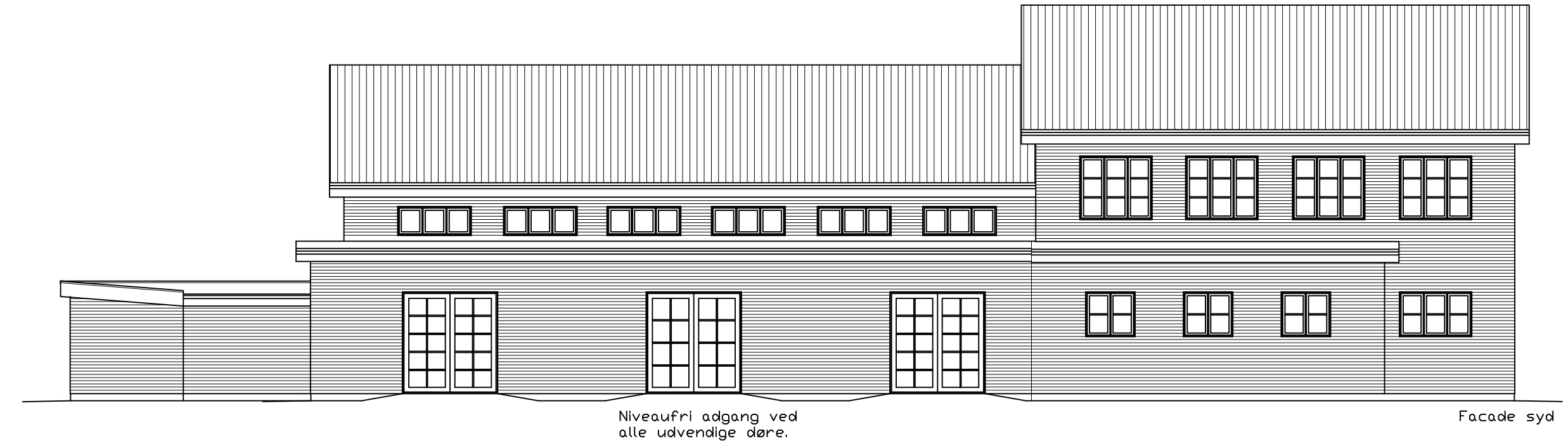
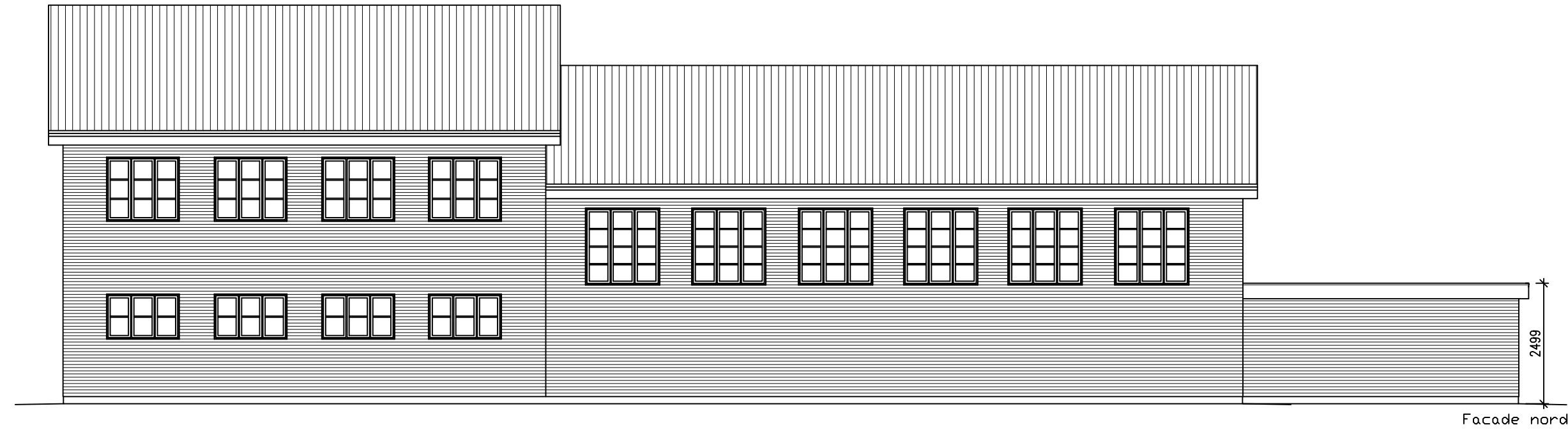


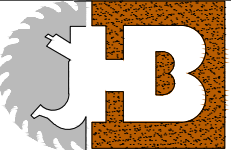
Bygningshøjde måles fra terræn. Eks. terræn er formentlig 100-150 mm lavere som tegnet her.

Tagkonstruktion depot.
 Pap tag 2 lag
 15 mm tagkrydsfiner skimmelbehandlet
 38 x 73 mm lægte pr. 488 mm
 Udluftning i top og bund.
 Gitterdrager med fald
 Min. 50 mm luft
 320 mm mineraluld
 PC dampspærre
 45 mm lægte
 45 mm mineraluld
 Loftbeklødning.
 u-værdi max. 0,12 W/m²k.

BYGHERRE: Lustrup / Damhus Beboerhus Lustrupvej 26 6760 Ribe		Byggeadresse: Lustrupvej 26 6760 Ribe	
Sag: Renovering af beboerhus	TEGN. NR.: (99)3.4	Rev: A	Sign:
	SKALA: 1:50	Rev: B	Sign:
Emne: Snit	DATO: 26-5-2023	Rev: C	Sign:
	SIGN: EP	Rev: D	Sign:
 Tømremestre H. Bruun & søn A/S		Ørstedvej 42, 6760 Ribe Tlf. 75421875 Fax.75411108	

Tegningerne tilhører Tømremestre H. Bruun & Søn A/S, og må ikke bruges af andre uden vores tilladelse.



BYGHERRE: Lustrup / Damhus Beboerhus Lustrupvej 26 6760 Ribe	Byggeadresse: Lustrupvej 26 6760 Ribe	
Sag.: Renovering af beboerhus	TEGN. NR.: (99)5.2	Rev. A Sign:
	SKALA: 1:100	Rev. B Sign:
Emne.: Facader	DATO: 26-5-2023	Rev. C Sign:
	SIGN: EP	Rev. D Sign:
 Tømrermestre H. Bruun & søn A/S		Ørstedvej 42, 6760 Ribe Tlf. 75421875 Fax.75411108
Tegningerne tilhører Tømrermestre H. Bruun & Søn A/S, og må ikke bruges af andre uden vores tilladelse.		